

A graphic of a clear plastic bottle with a blue cap, surrounded by green and blue arrows forming a circular path, symbolizing recycling.

hyperbox

1 million d'années
de calvaire avant
que je ne parte
en poussière...



POLLUTION... ATTENTION, NOUS AVONS LA SOLUTION !

LA SEULE VRAI



hyperbox

MAUD

maudfontenoyfondation.com

En partenariat avec :

"Pour que la terre n'ait jamais le mal de mer"

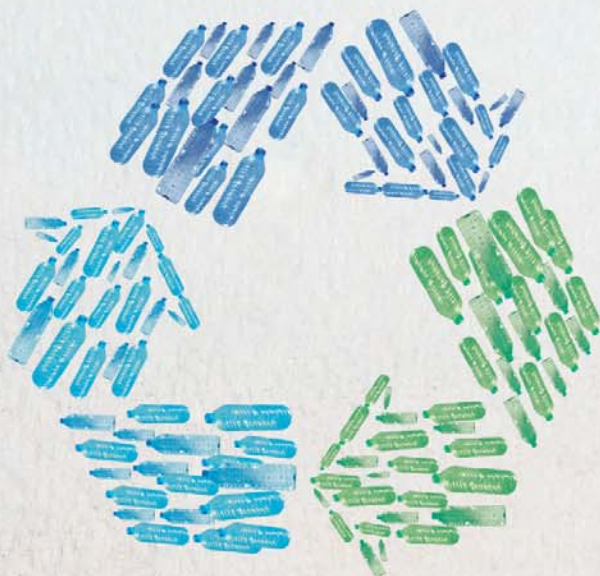
AIE SOLUTION



*Du calme et un peu de discipline les filles !
Il y en aura pour tout le monde !*

- 70 bouteilles à la minute
- entre 3000 et 5000 bouteilles collectées par jour et par concept
- 100% des bouteilles collectées > recyclées
- 100% des bouteilles recyclées > revalorisées

“ Alors les filles, prêtes pour une 2^{ème} vie ! ”



Professionnels de la Grande Distribution,
vous pouvez choisir d'accueillir ou pas l'Hyperbox.

C'est vous qui décidez !
Mais si vous ne le faites ni pour vous,
ni pour nous, ni pour vos clients...

...faites-le au moins pour nos enfants ;
après tout, ce sont vos clients de demain...

... et avec l'Hyperbox, protéger leur futur, c'est dans notre nature !



129 rue Servient • 69326 Lyon Cedex 03
Tél. +33 (0) 4 78 63 79 20 • Fax. +33 (0) 4 72 61 92 65
contact@hyperbox-concept.com • www.hyperbox-concept.com